

PRZEWODNIK EDUKACYJNY

Park Krajobrazowy „Góra Św. Anny”

zadania, czytanki i zgadywanki dla dzieci
do wspólnego rozwiązywania z rodzicami

Kilka słów do rodziców...

Miło nam przedstawić pierwszą książeczkę o Parku Krajobrazowym „Góra Św. Anny”, przeznaczoną dla dzieci. Poprzez opowiadane historie, rysunki, wyklejanki i różne zadania, chcielibyśmy zaciekawić Wasze pociechy lokalną przyrodą, historią i kulturą oraz zachęcić Was do odwiedzenia naszego Parku. Ze względu na różny poziom trudności zadań, wymaga ona Waszego czynnego udziału, polegającego na tłumaczeniu trudniejszych słów i zagadnień oraz ewentualnej pomocy w czytaniu.

Teren Parku znakomicie nadaje się do poznawania piękna przyrody, zarówno ożywionej (rośliny i zwierzęta) jak i nieożywionej (źródła, jaskinie, skały, wąwozy). Jest doskonałym miejscem do odkrywania śladów po dawnym wulkanie, poszukiwania skamieniałości, poznawania procesów geologicznych, odnajdywania w leśnym runie gatunków chronionych. Walorom przyrodniczym nie ustępują wartości historyczne i kulturowe. Zwiedzanie Parku umożliwiają liczne ścieżki dydaktyczne.

autorzy

Drogie dzieci...







Jestem annogórskim karłem i serdecznie zapraszam Was do poznawania Parku Krajobrazowego „Góra Św. Anny”. Położony jest on na Garbie Chełmu, ale nie chodzi o garb na plecach, ani o hełm żołnierski. Garb to inaczej łukowate wyniesienie terenu, przypominające swym kształtem hełm.

Gorąco Was zapraszam do odkrywania tajemnic Parku Krajobrazowego „Góra Św. Anny”, opisanych na kartach tego przewodnika...

karzeł Bartłomiej



Pokoloruj mnie - będę Twoim przewodnikiem...

Dawno temu za  Odrą w prastarym lesie, gdzie nie dotarł jeszcze żaden człowiek, mieszkaly karły. Były to takie małe skrzaty leśne, stworzenia bardzo dobre, gdyż żyły w zgodzie z naturą, znały las jak nikt inny, szanowały rośliny oraz zwierzęta i potrafiły z nimi rozmawiać. Swoje  budowały z gliny i słomy. Żywiły się tym, co dał im  lub same sobie wyhodowały. Życie wiodły spokojne, pełne szacunku i miłości do drugich. Pewnego jednak poranka rozległ się w ich lesie straszliwy hałas. Okazało się, że jakieś obce istoty wycinają  i budują z nich dla siebie  Karły przestraszyły się i pochowały. Po pewnym czasie, gdy zauważyły, że nowe istoty nie robią im nic złego wyszły z kryjówek i zaprzyjaźniły się z nimi. Okazało się, że nowymi przybyszami byli ludzie. Karły uczyły ludzi jak żyć w zgodzie z naturą, a ludzie ponieważ byli więksi, bronili karłów przed niebezpieczeństwami. Jednak niedługo trwała przyjaźń między nimi, bo ludzi zaczęło przybywać do  coraz więcej i zaczęli kłócić się między sobą o miejsce na dom, o ziemię, jeden od drugiego chciał mieć jej więcej. Niektórzy ludzie zaczęli nawet swój gniew wyładowywać

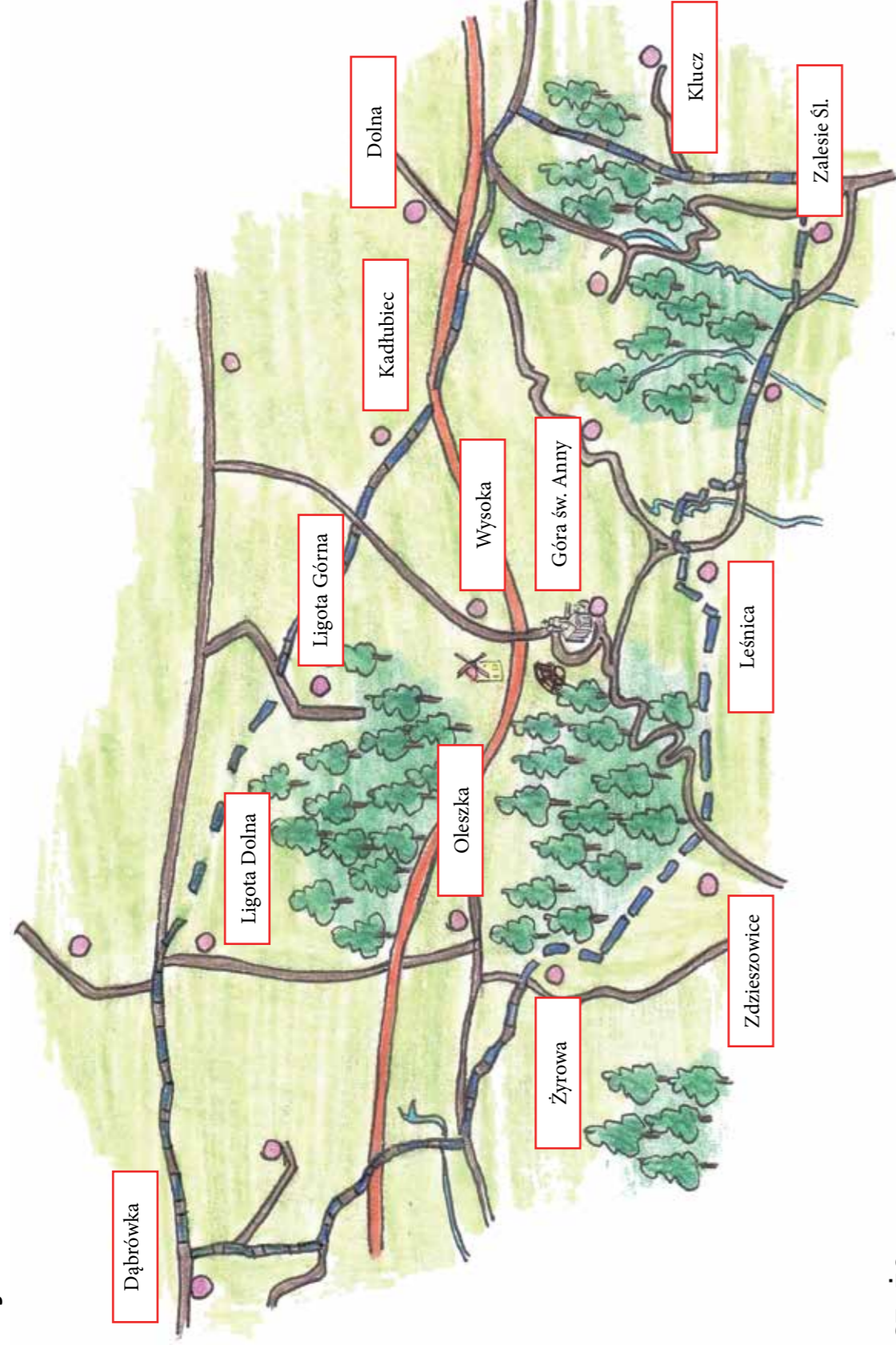
na karłach, które jako mniejsze nie mogły się obronić. Karły postanowiły więc opuścić swój  i poszukać innego miejsca dla siebie. Pewnego razu, gdy nastala  zgromadziły się wszystkie nad  i przepawiły się na jej drugi brzeg. Później długo wędrowały, aż dotarły do lasów okalających  i tutaj zamieszkały. Ale swoje  od tamtej pory budują pod ziemią, by żaden zły człowiek nie mógł ich znaleźć. Doświadczenie nauczyło ich, by być ostrożnym i nie ufać wszystkim ludziom. Czasami jednak pokazują się, ale tylko osobom o dobrych duszach i czystych  oraz , które nie są większe od nich i nie zrobiłyby im krzywdy.

Jeśli jesteś dobry i szanujesz innych, to może i Tobie uda się zobaczyć jednego z karłów, spacerując po ścieżkach Parku Krajobrazowego „Góra Św. Anny”.



Musicie na początek dobrze poznać park - oto jego mapka.

Zadanie: znajdź na mapie takie miejscowości: Góra św. Anny, Żyrowa, Ligota Dolna i pokoloruj ich ramki na żółto



Czy wiesz, że...
nasz park jest długi na 20 km - cały dzień marszu, a szeroki na 5 km - 2 godziny wędrówki.



Pomóż mi pokolorować logo Parku Krajobrazowego „Góra Św. Anny”.

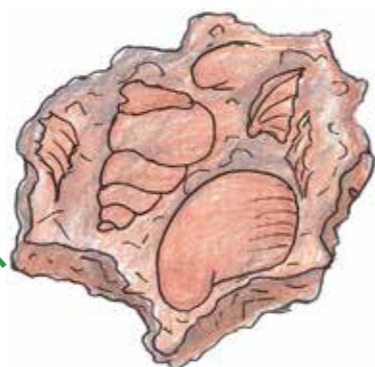
Park krajobrazowy to obszar, w którym chroni się przyrodę, krajobraz oraz historię i kulturę.

Przyjrzyj się rysunkom i połącz je z odpowiednią ramką.



PRZYRODA

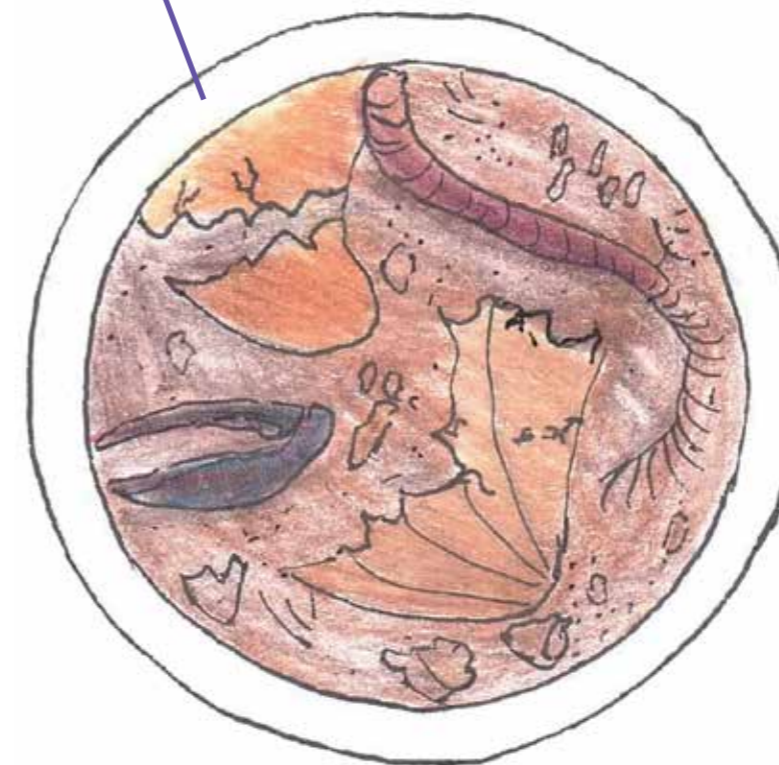
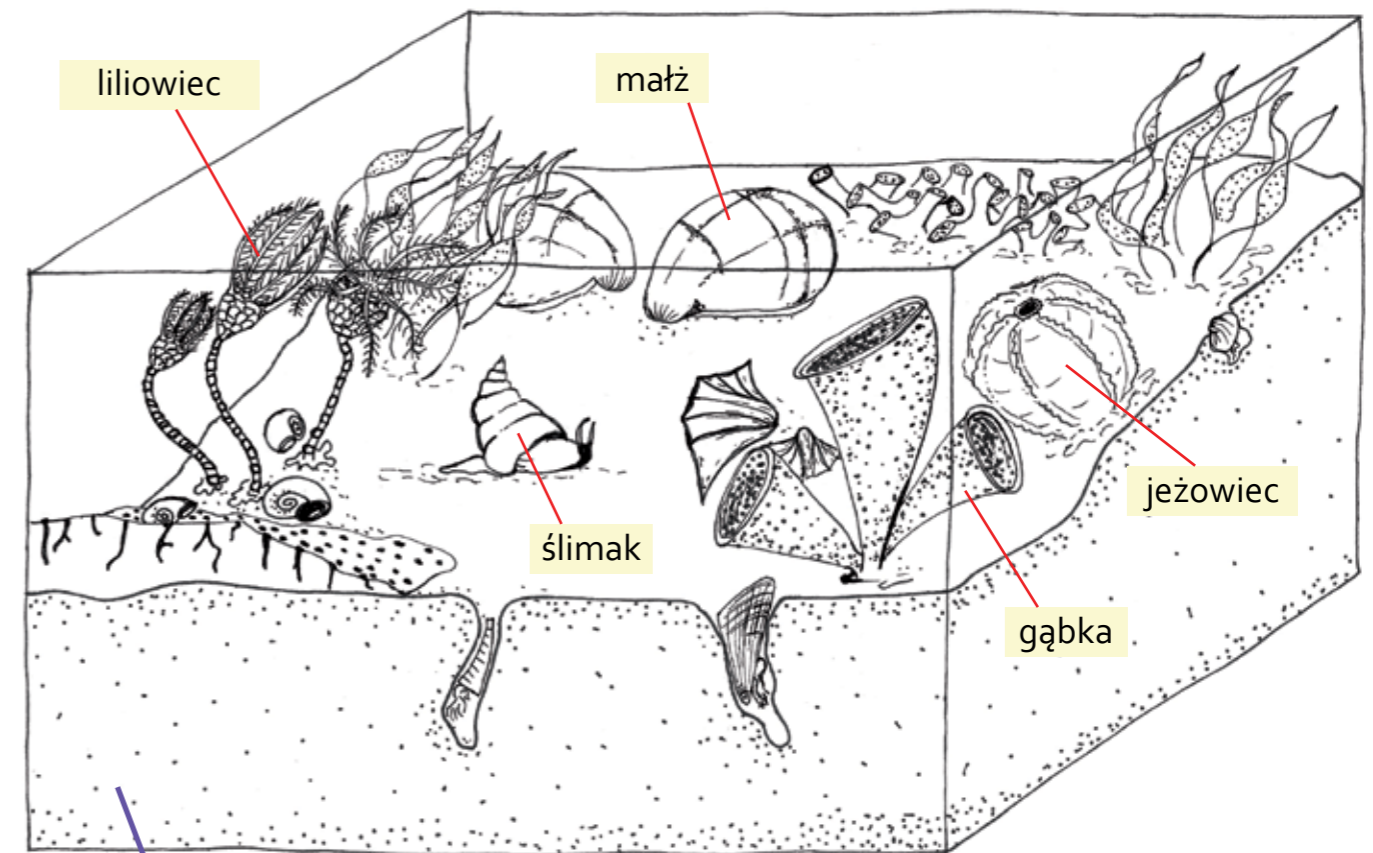
HISTORIA I KULTURA



KRAJOBRAZ



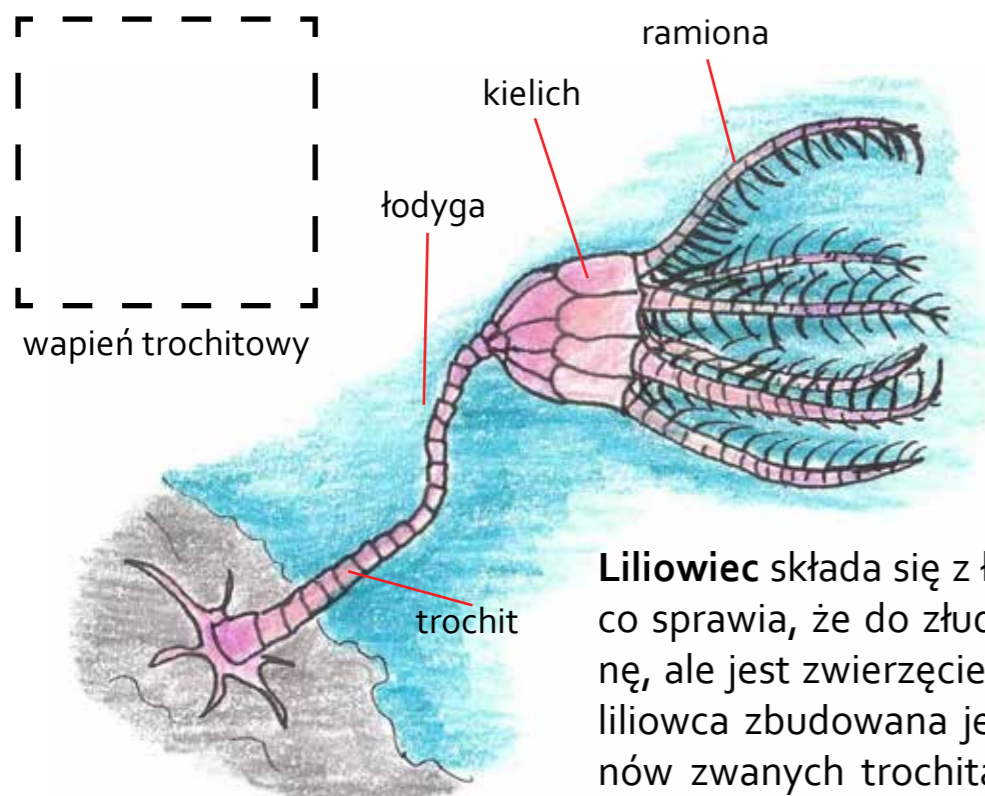
Czy wiesz, że zanim powstała Góra Św. Anny, to w tym miejscu było morze? Skała wapienna, z której zbudowany jest Garb Chełmu powstała właśnie wtedy. Zobacz z czego zbudowana jest skała i co można w niej ciekawego znaleźć - oczywiście nie zapomnij pokolorować obrazka.



W skale wapiennej możemy odnaleźć skamieniałości, czyli np. obumarłe fragmenty dawnych zwierząt, żyjących w morzu.

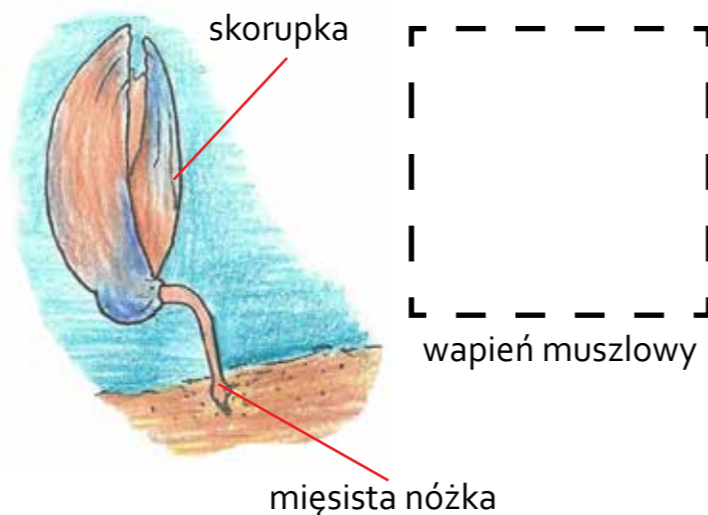
Spróbuj rozpoznać, do których z nich należą fragmenty widoczne pod szkłem powiększającym.

Zobacz jakie dziwne organizmy 240 mln lat temu żyły w ówczesnym morzu:



Liliowiec składa się z łodygi, kielicha i ramion, co sprawia, że do złudzenia przypomina roślinę, ale jest zwierzęciem i to morskim. Łodyga liliowca zbudowana jest z pojedynczych członów zwanych trochitami i dlatego skała wapienna, która z nich postaje nosi nazwę wapienia trochitowego.

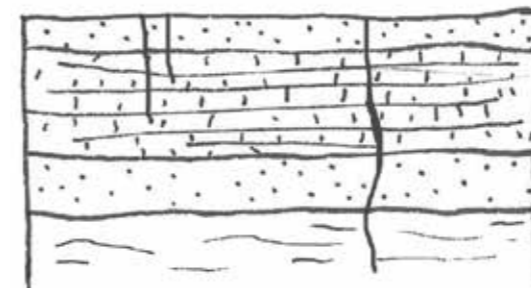
Ramienionóg to mały morski organizm podobny do małży. Jego miękkie ciało zamknięte jest w skorupce. Cały organizm przytwierdzony jest do dna morskiego za pomocą specjalnej nogi. Skała wapienna, która powstała z muszli: małży, ślimaków, ramienionogów nazywa się wapieniem muszlowym.



Mam teraz dla Ciebie trudne zadanie:

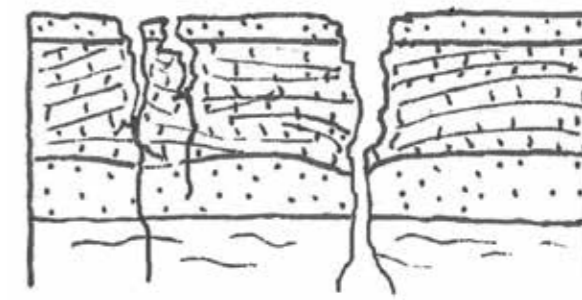
W środku tego przewodnika znajdują się naklejki. Odszukaj w nich zdjęcie skały zbudowanej z trochitów (wapień krynoidowy) i wklej ją w ramkę obok liliowca. Znajdź zdjęcie skały zbudowanej z ramienionogów (wapień muszlowy) i wklej ją obok ramienionoga.

Kolejną ciekawostką Parku Krajobrazowego „Góra Św. Anny” są skały wulkaniczne, które potwierdzają fakt, że był tu kiedyś wulkan. Przyjrzyj się jak powstawał wulkan i pokoloruj rysunki.

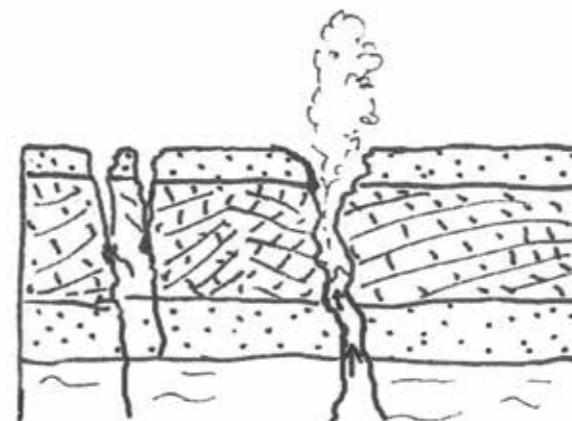


powstawanie pęknięć

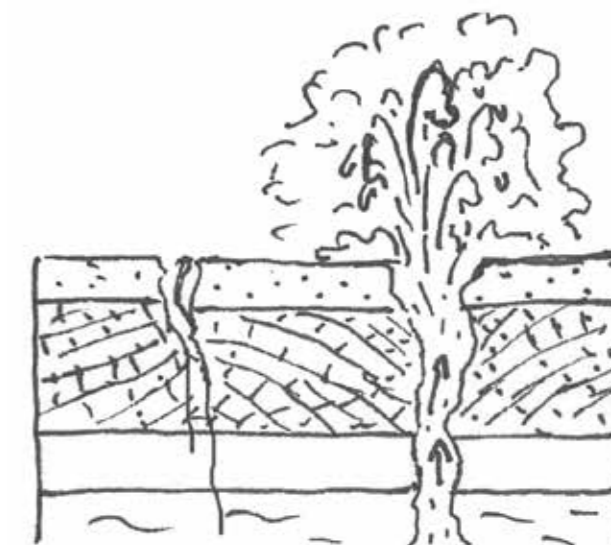
pogłębianie pęknięć



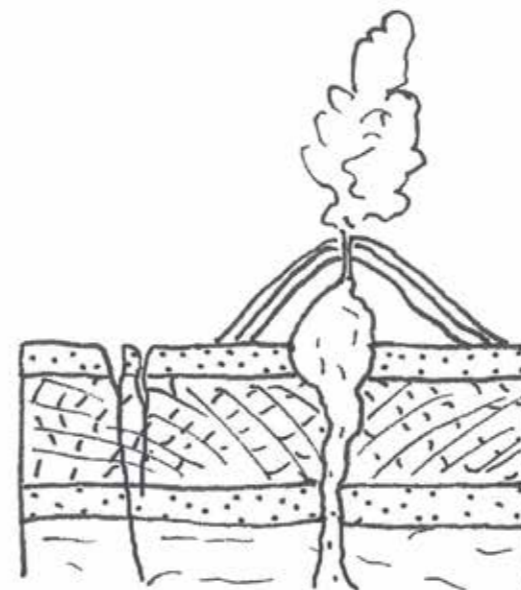
wydostawanie się gorących gazów



wybuchy i wydostanie się lawy na powierzchnię ziemi

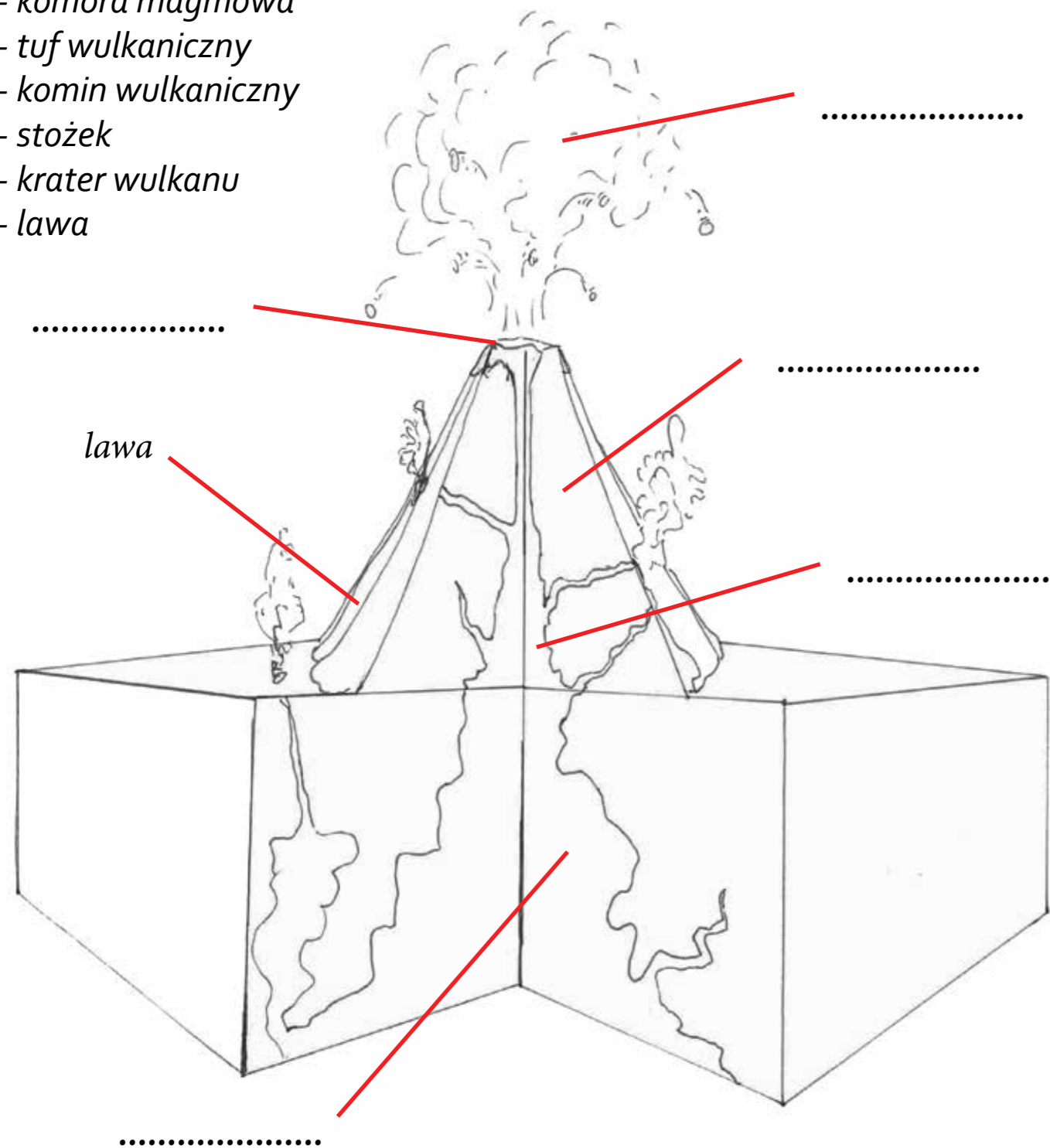


powstanie stożka wulkanicznego z gorącej lawy i popiołów wulkanicznych



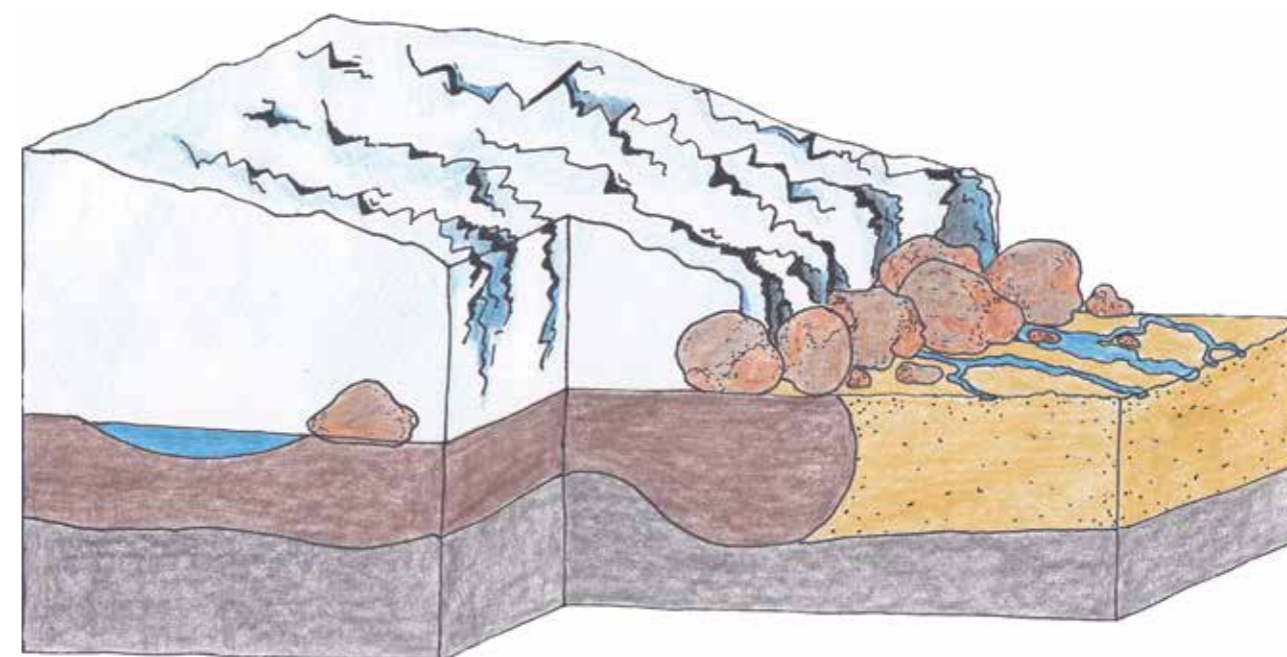
Pokoloruj wulkan i podpisz zaznaczone elementy, wybierając z listy poniżej:

- komora magmowa
- tuf wulkaniczny
- komin wulkaniczny
- stożek
- krater wulkanu
- lawa

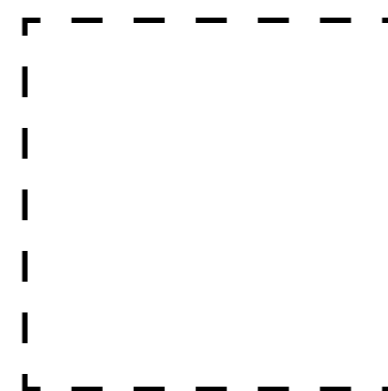


Bardzo dawno, około 27 milionów lat temu, na tych terenach powstał niespodziewanie wulkan. Dzisiaj jedynym świadectwem jego obecności są skały wulkaniczne, widoczne w różnych miejscach Góry św. Anny, np. obok schodów prowadzących do bazyliki lub w dawnym kamieniołomie bazaltów, w którym znajduje się również rezerwat geologiczny.

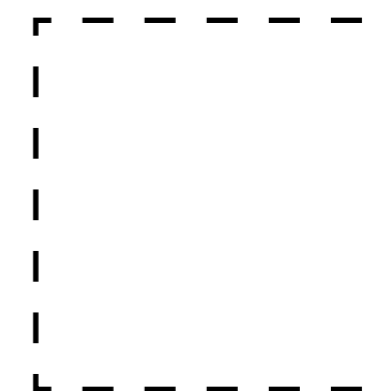
Minęły miliony lat, morze ustąpiło, wulkan przestał ziać ogniem, a na teren Parku wkroczył lodowiec. Przywędrował tutaj spod bieguna północnego, niosąc ze sobą dary dla tej ziemi. Za każdym razem, gdy się cofał (topniał) to wypuszczał uwiecznione wcześniej w lodzie piaski i skały, w tym ogromne głązy narzutowe, zostawiając je na polach i nieużytkach. Dziś głązy te są często przenoszone z pól do ogródków przydomowych, w charakterystyczne miejsca wsi i miast, jako elementy dekoracyjne lub też, po umieszczeniu na nich stosownej informacji, stają się swego rodzaju pomnikami upamiętniającymi zasłużoną osobę lub ważne wydarzenie historyczne.



Wybierz ze środka przewodnika dwa obrazki z gładzami narzutowymi i wklej je w ramki poniżej.



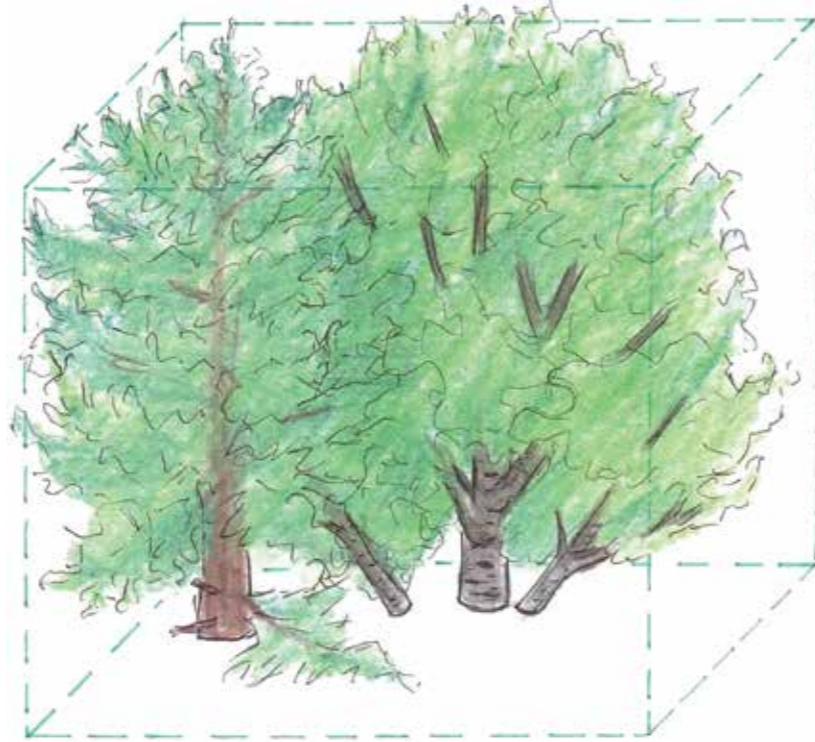
głązy narzutowe
znajdowane na polach



głaz narzutowy
z tablicą pamiątkową



Czy słyszałeś kiedyś o piętrowej budowie lasu? Każdy las zbudowany jest z warstw (pięter): **gleby, runa leśnego, podszytu i koron drzew.** Przyjrzyj się i spróbuj nazwać warstwy widoczne na rysunku.



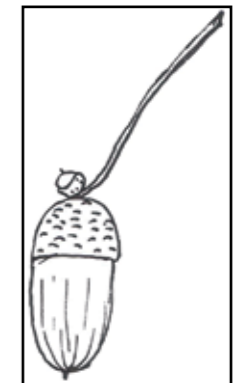
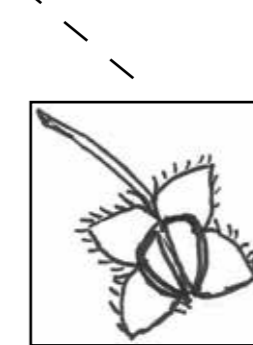
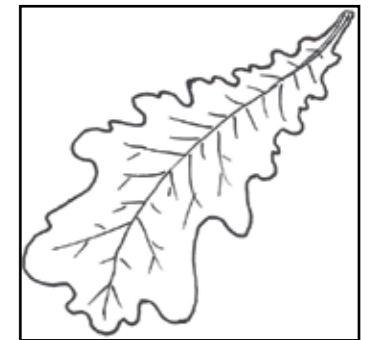
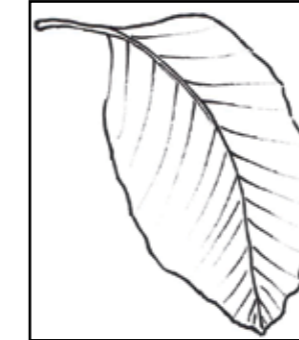
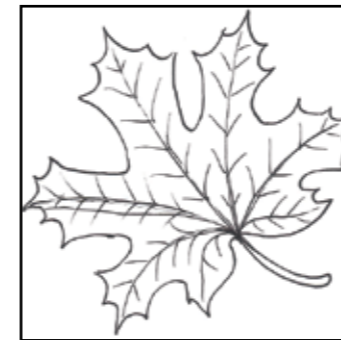
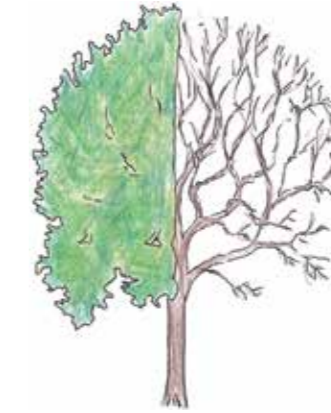
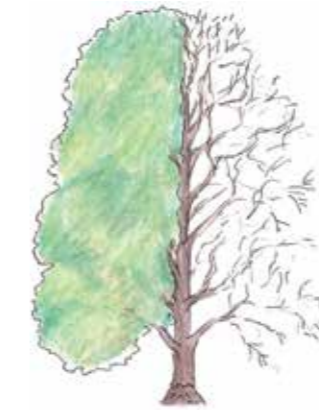
Najczęściej spotykanym drzewem w parku krajobrazowym jest buk. Połączyłem dla Ciebie pokrój drzewa z jego liściem i nasionami. Są też tutaj inne gatunki. Spróbuj dobrze połączyć pozostałe gatunki z ich owocami, nasionami lub szyszkami. Ciekaw jestem czy Ci się to uda...

BUK

LIPA

KLON

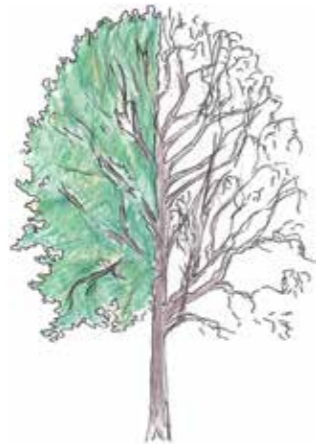
DĄB



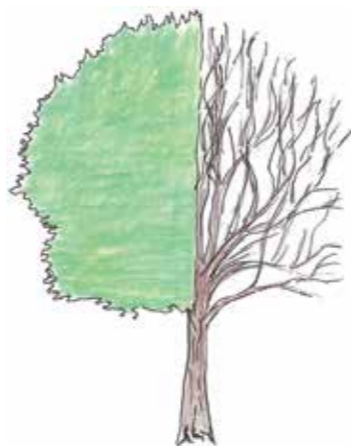
BRZOZA



WIĄZ



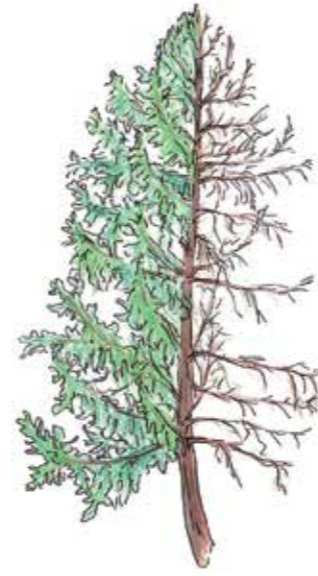
GRAB



OLSZA



MODRZEW



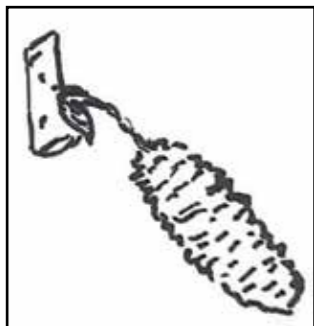
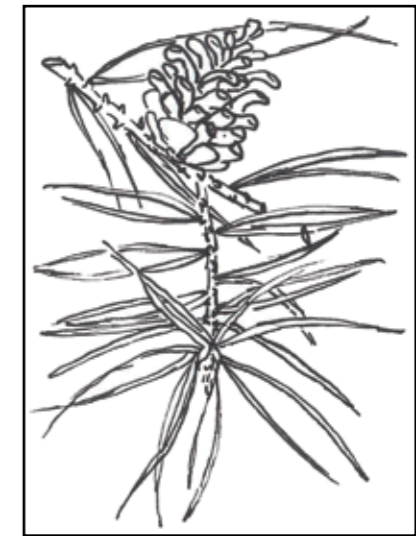
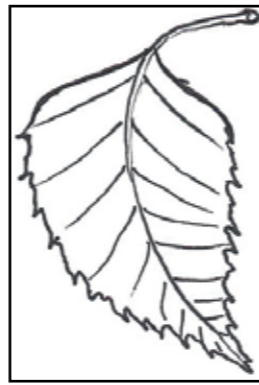
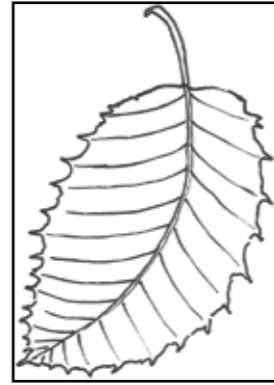
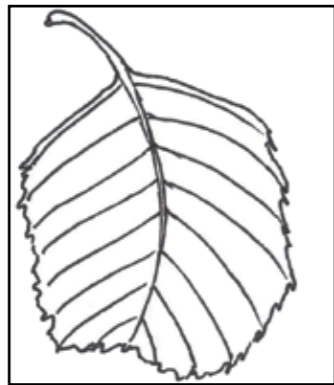
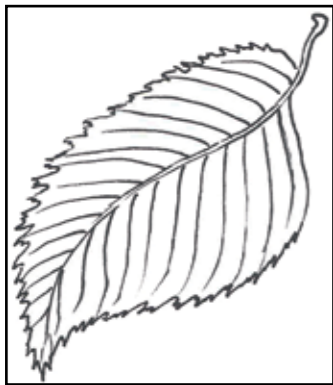
SOSNA



JODŁA



ŚWIERK



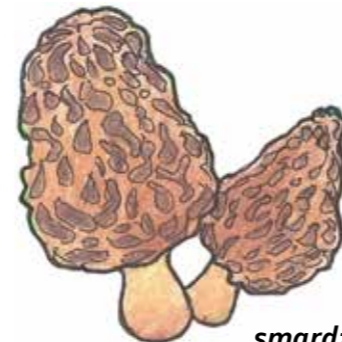
Jeśli lubisz grzyby, musisz wiedzieć, w których miejscach najczęściej je spotykamy. Poniżej masz narysowanych kilka grzybów oraz miejsca gdzie rosną z ich konturami. Spróbuj, porównując grzyby z ich obrysami, ustalić, gdzie lubi rosnąć jaki grzybek i pokoloruj go zgodnie z obrazkiem.



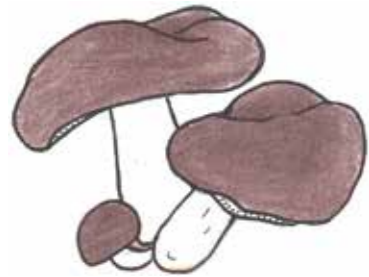
podgrzybek zajęczek



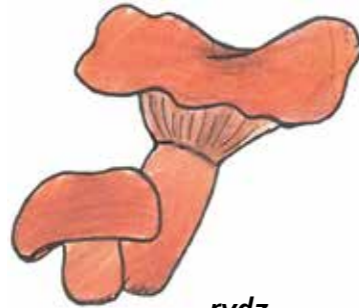
czubajka kania



smardz jadalny



gotąbek jadalny



rydz



pieprznik jadalny



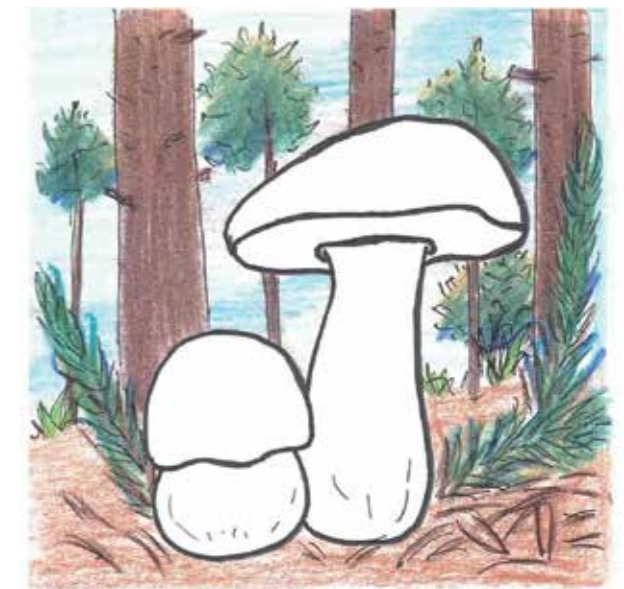
koźlarz babka



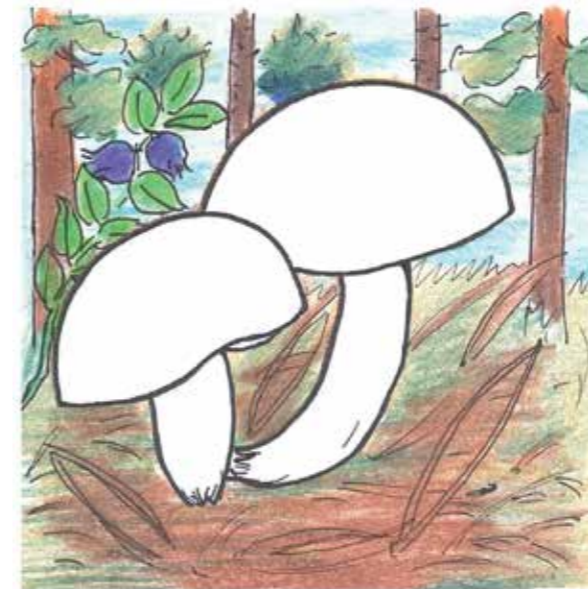
borowik szlachetny



Lasy liściaste i iglaste



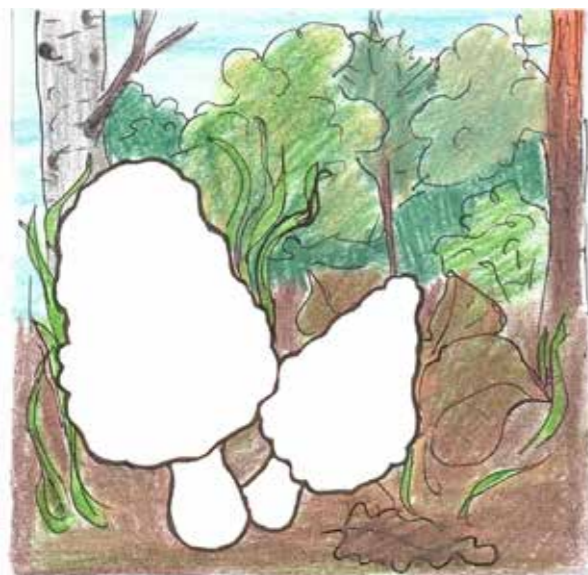
Lasy świerkowe



Lasy świerkowo - sosnowe wśród borówek



Lasy bukowe oraz tąki



Lasy nadrzeczne, parki i ogrody



Bory sosnowo - świerkowe



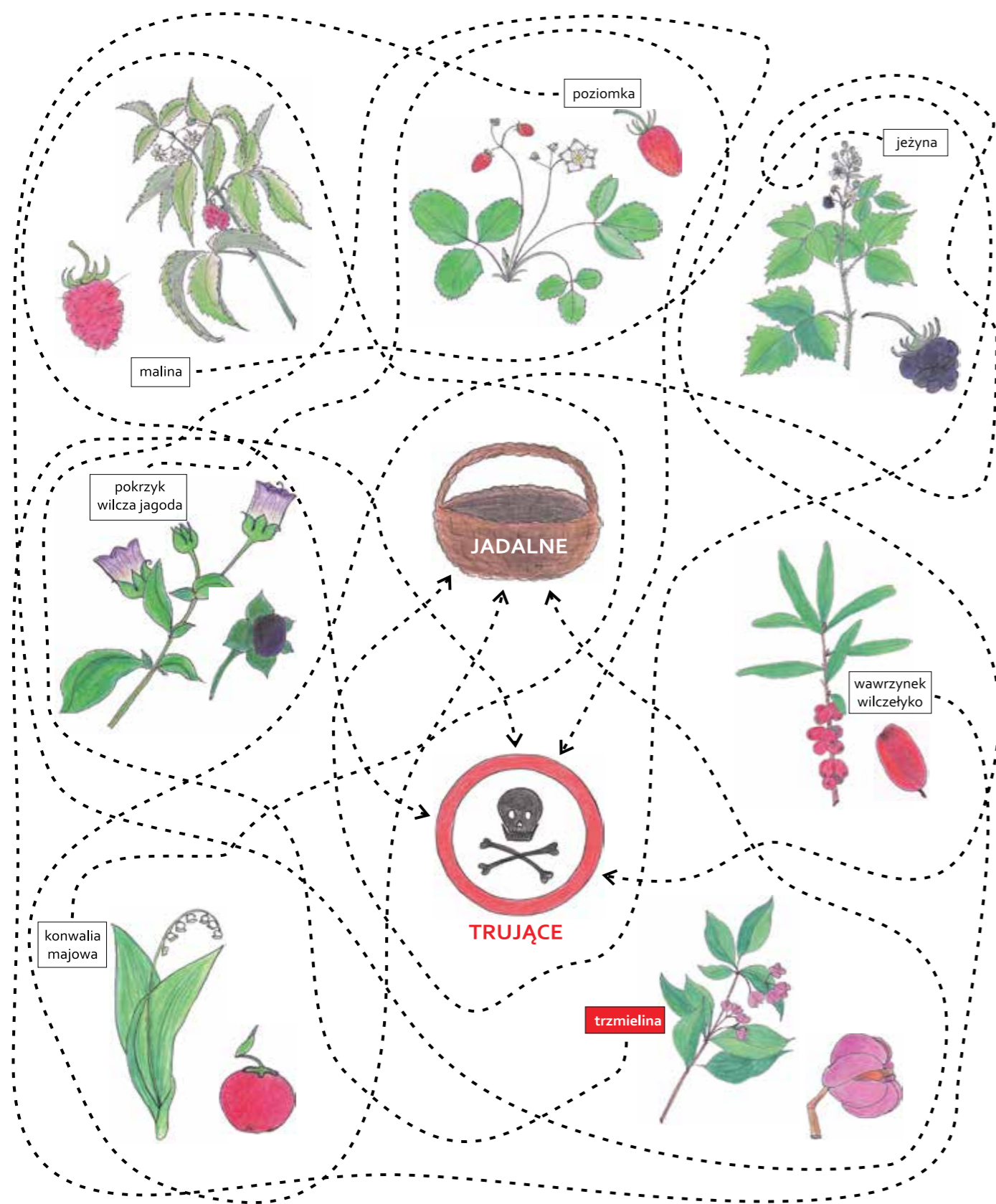
Lasy iglaste, kwaśne gleby



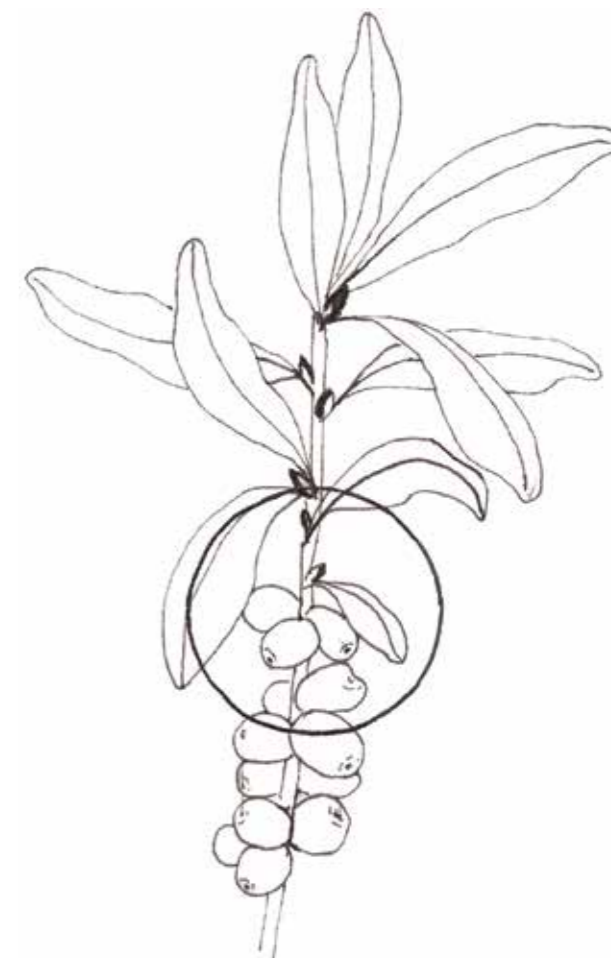
Lasy brzozowe

Prześledź z kolorową kredką drogę każdej rośliny. Te, które wpadną do koszyka można zbierać, one są jadalne, a te które dotrą do czerwonego kółeczka z czaszką są trujące i nie wolno ich zrywać.

Pokoloruj na zielono ramki z nazwami roślin jadalnych, a na czerwono ramki z nazwami roślin trujących - tak jak w przypadku trzmieliny.



Oto kilka gatunków roślin chronionych. Pamiętaj! Nie wolno ich zrywać, bo są bardzo rzadkie i cenne. Pod lupami widoczne są ich fragmenty oraz nazwy. Lupa czerwona oznacza, że gatunek jest pod ochroną ścisłą, a lupa zielona oznacza gatunek chroniony częściowo. Pokoloruj rysunki według wzoru, który znajduje się pod lupami.



pokrzyk wilcza jagoda



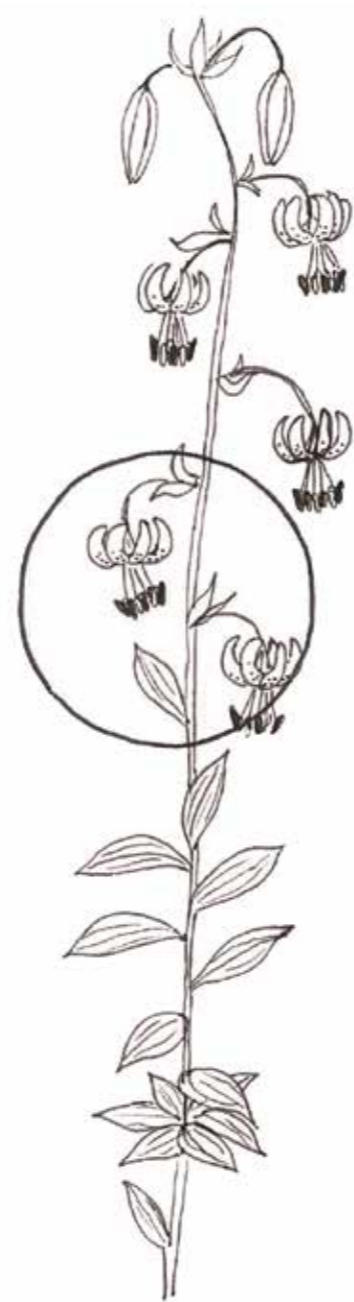
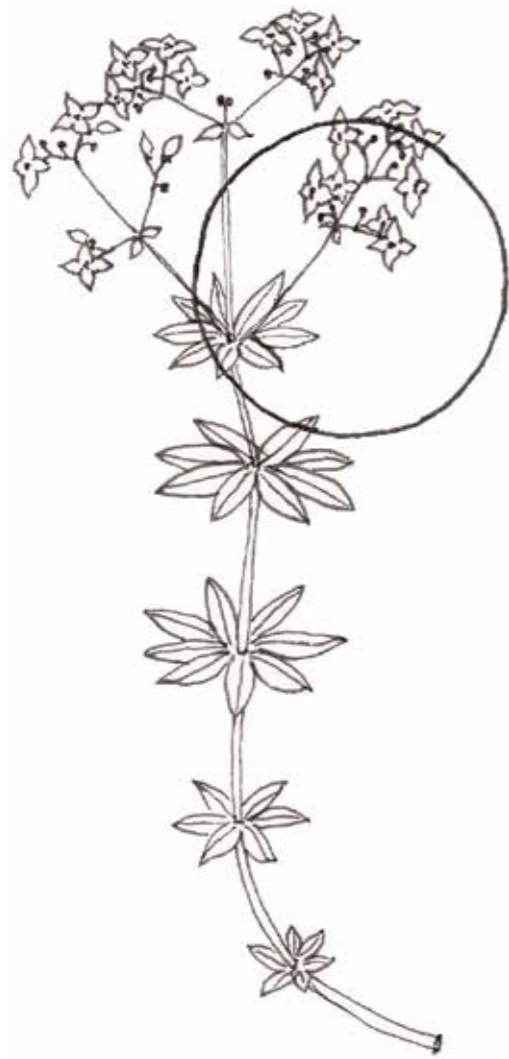
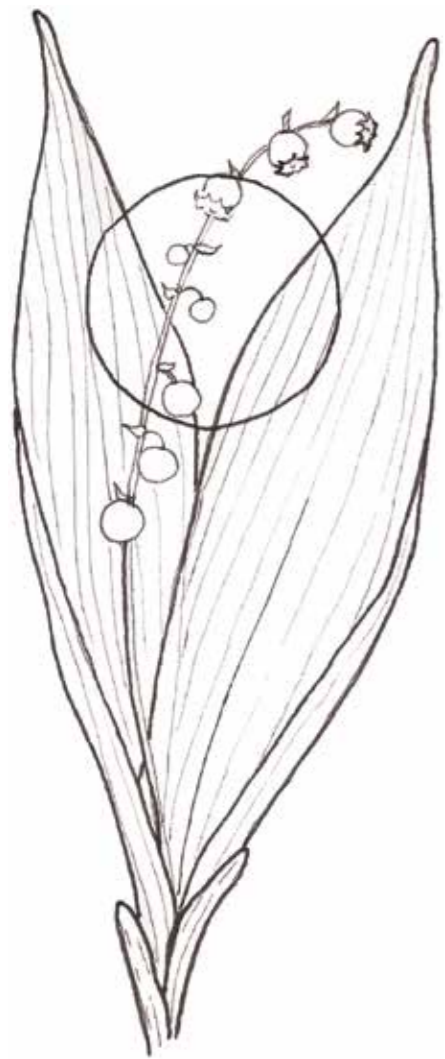
przylaszczka pospolita



wawrzynek wilczełyko



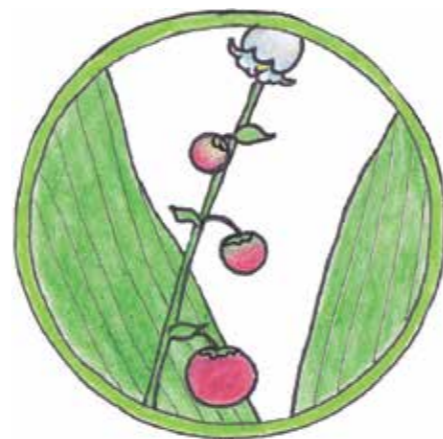
kopytnik pospolity



*marzanka
wonna*

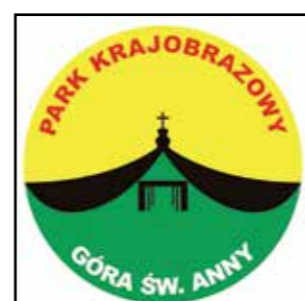
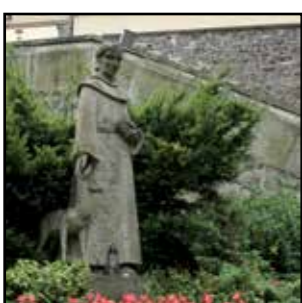


*lilia
złotogłów*



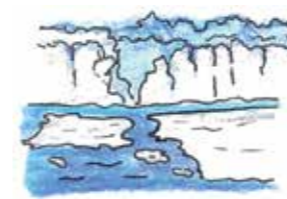
*konwalia
majowa*





Czy wiesz co to jest rezerwat przyrody? To takie miejsce, które się chroni ze względu na występującą w nim cenną przyrodę. Na terenie Parku Krajobrazowego „Góra Św. Anny” położonych jest 6 rezerwatów przyrody: 4 leśne, 1 florystyczny i 1 geologiczny. W rezerwach leśnych chronimy drzewostany bukowe, w rezerwacie geologicznym - skały, a florystycznym - rośliny kserotermiczne, tzn. takie, które lubią ciepło.

Rozwiązując rebusy dowiesz się jak nazywają się te rezerваты.



k=g

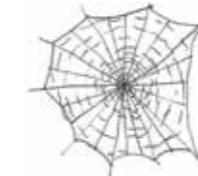


ołe

rezerwat leśny _____



dronka



pajęczar...
ć=c

rezerwat leśny _____



cian



je



rezerwat leśny _____



a=e i



rupka

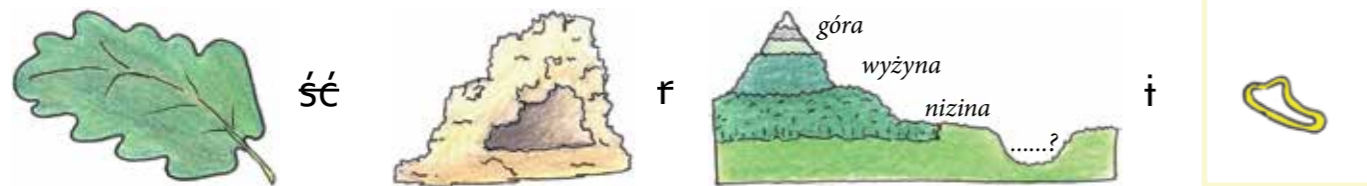
rezerwat leśny _____

kształty
rezerwatów:





rezerwat geologiczny -----

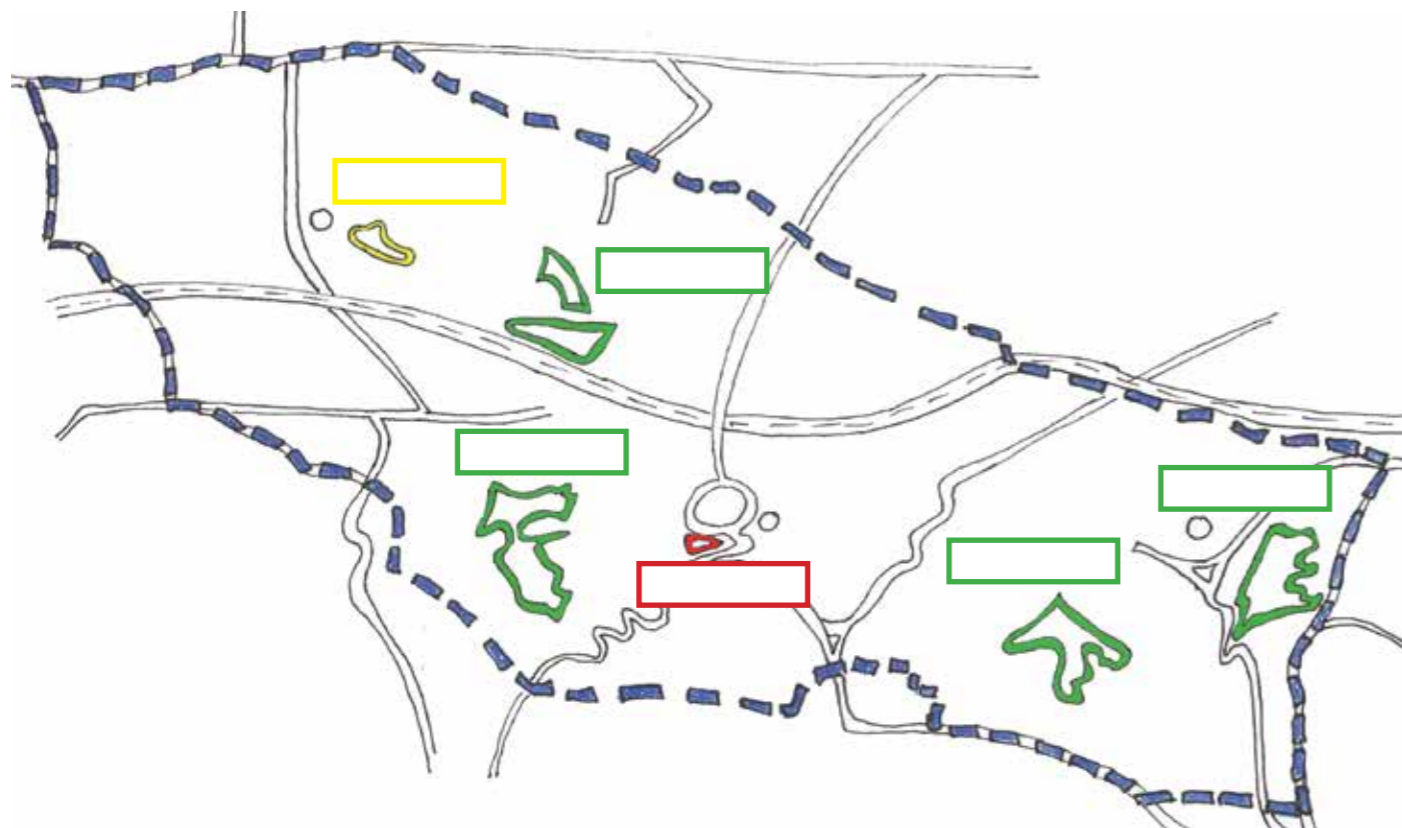


rezerwat florystyczny -----

Na mapce parku masz zaznaczone położenie rezerwatów przyrody:

- zielone - rezerваты leśne,
- żółty - rezerwat florystyczny,
- czzerwony - rezerwat geologiczny.

Spróbuj po ich kształcie (patrz obok rebusów) dojść do tego jak się nazywają i podpisz je.



Zwierzęta leśne są bardzo sprytnie i nie zawsze pozwalają się zobaczyć, ale o tym, że były w jakimś miejscu możemy dowiedzieć się po pozostawionych przez nie śladach. Mówiąc o śladach mamy na myśli nie tylko odciski łap czy kopyt, zwane tropami, ale również sierść, pióra czy nawet odchody. Prześledź drogę każdego tropu w przygotowanym labiryncie, a doprowadzi Cię ona do zwierzęcia, które go zostawiło. W wolne miejsca wpisz zwierzę do którego należy dany trop.

Oto kilka wybranych zwierząt parku krajobrazowego.
Spróbuj odgadnąć co to za zwierzęta i zobacz jak wyglądają ich kryjówki i mieszkania.



dzik



Czy martwe drzewa są w lesie potrzebne?
My karły jesteśmy małe, ale są od nas jeszcze mniejsze istotki, które żyją w martwym drewnie, niektóre z nich nawet zjadają drewno. Jak im to może smakować...? W każdym razie są one bardzo potrzebne i pożyteczne, gdyż dzięki nim martwe drzewa są powoli rozkładane i użyźniają glebę. Przyporządkuj opisy do owadów, a dowiesz się jak się nazywają.

próchniak
mam rdzawoczerwone nogi, końcówkę odwłoka, ostonki skrzydeł i macki, jestem drapieżnikiem



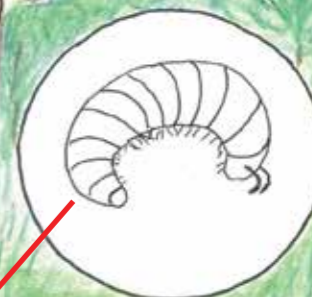
kornik drukarz
ciało mam walcowate, krępe i lśniące, pokryte rdzawym owłosieniem



wij drewniak
ostatnia para moich nóg jest dłuższa od pozostałych



krocionóg
jestem długi i chudy, mam bardzo dużo nóg



skorek
na końcu odwłoka mam szczypce



skulica
potrafię zwinąć się w kulkę



trziennik
mam błonkowate skrzydła i żeruję w drewnie

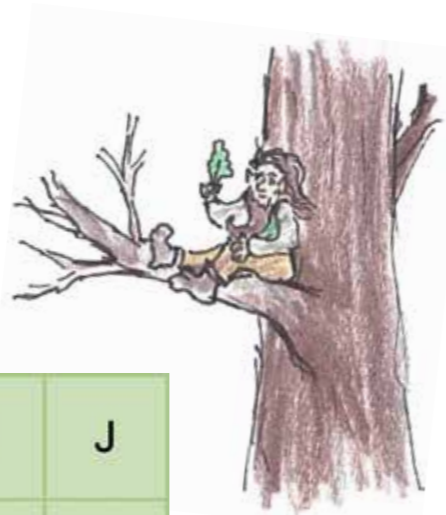


Znajdź i pozakreślaj wyrazy:

DREWNIAK, DRUKARZ, SKULICA, LARWA, SKOREK, DZIĘCIOŁ

Uwaga: wyrazy mogą być ułożone w każdym kierunku, również na skos. Pozostałe litery czytane z góry od lewej do prawej strony utworzą hasło.

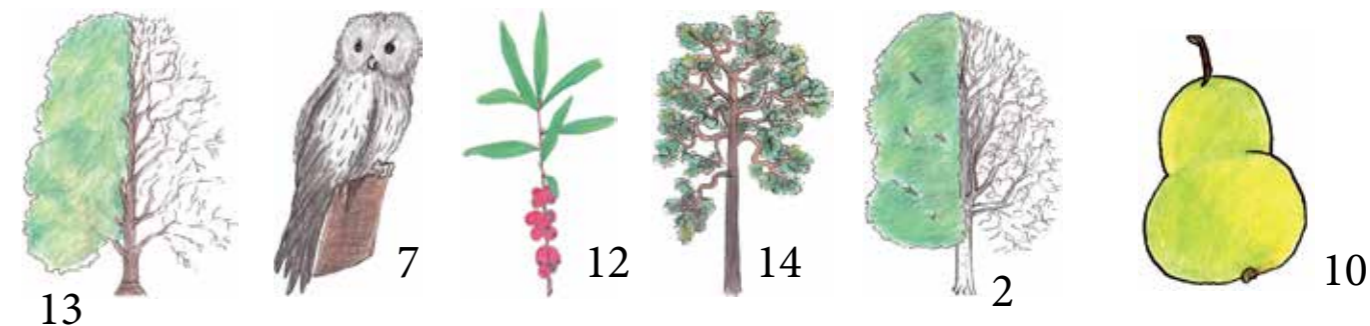
Powodzenia!



D	S	Z	A	N	D	U	J
R	R	K	Ą	C	Z	S	T
U	A	E	R	E	I	D	A
K	R	R	W	Z	Ę	E	W
A	W	O	A	N	C	-	R
R	S	K	U	L	I	C	A
Z	D	S	B	A	O	A	L
M	Y	O	L	A	Ł	S	K

HASŁO:

Rozpoznaj co to za zwierzęta i rośliny, następnie wpisz ich nazwy do krzyżówki. Odczytaj hasło, a opowiem Ci o nim nieco więcej. Jak będziesz rozwiązywał krzyżówkę, ja się troszkę zdrzemnę, dobrze? Jestem taki śpiący, aaaaa....



1.

2.

3.

4.

5.

6.

7.

8.

9.

10.

11.

12.

13.

14.

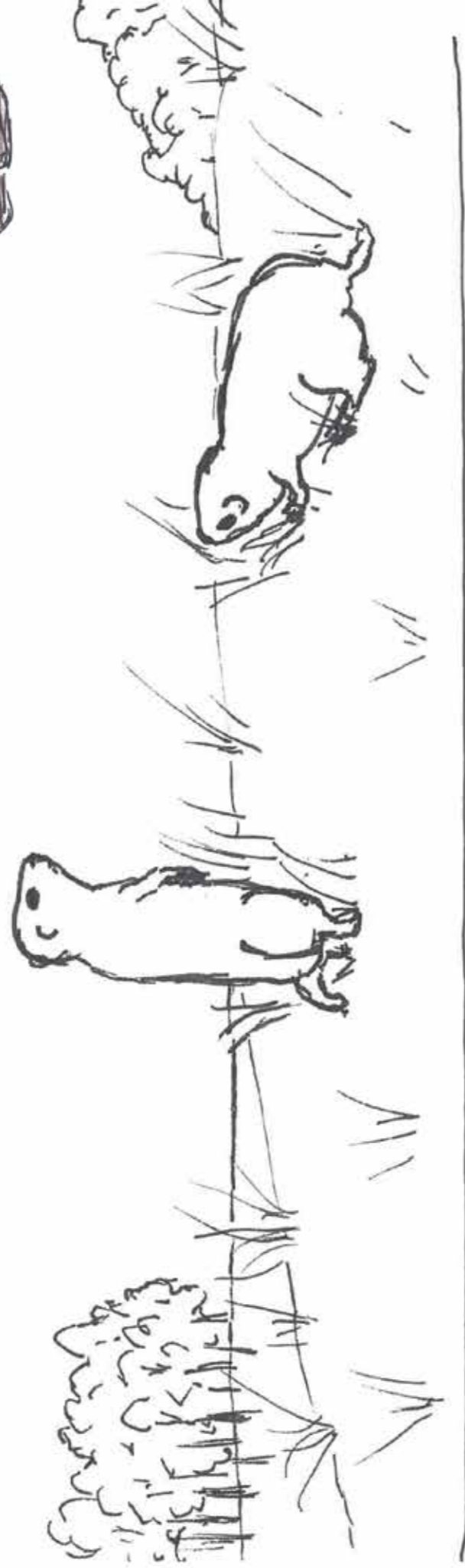
15.

HASŁO:

HASŁO:

Ale dobrze mi się spało, spałem jak suseł... Właśnie! Odczytałeś już hasło z poprzedniej strony? Powinno brzmieć: **SUSEŁ MORĘGOWANY**. Zamieszkuje on otwarte przestrzenie stepów, pastwisk, ugorów i obrzeża pól uprawnych. Jest objęty ścisłą ochroną gatunkową. Około 50 lat temu, żył na terenie naszego parku krajobrazowego. Obecnie po udanej reintrodukcji, czyli po ponownym wprowadzeniu na stare miejsce bytowania, żyje on w okolicy lotniska w Kamieniu Śląskim.

Pokoloruj obrazek



Susły są gryzoniemi, a ich bezpośrednimi krewnymi są wiewiórki i świstaki.



W ciepłe dni uwielbiają wylegiwać się w słońcu.



Susła mama rodzi za jednym razem od 3 do 6 młodych.



Żywią się roślinami i nasionami, zjadają również owady.



Co pewien czas susły stają „słupkiem” i jak zobaczą, że grozi im jakieś niebezpieczeństwo, to świszczą na znak, że trzeba szybko chować się do nory.

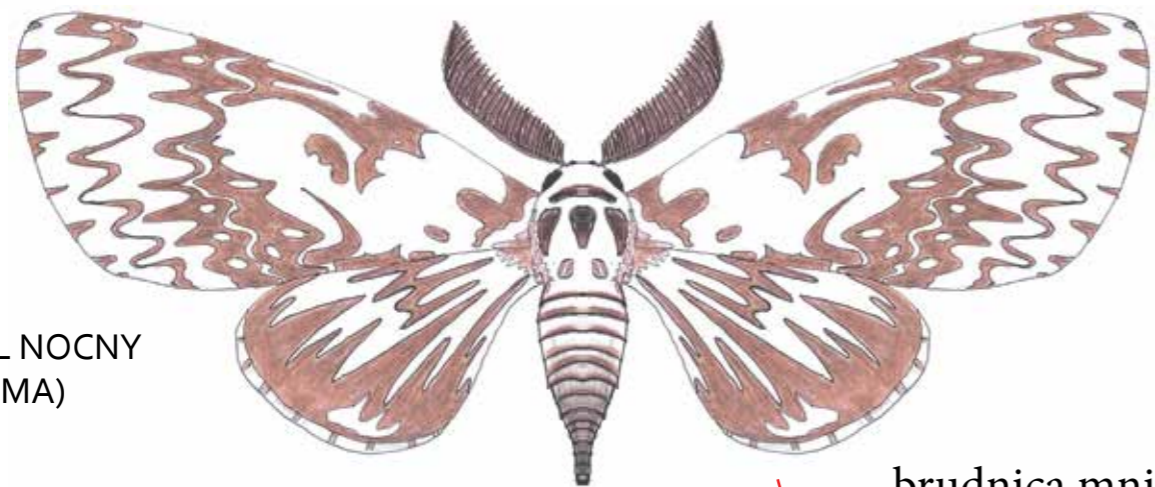


Zimą zapadają w hibernację - głęboki sen. Temperatura ich ciała spada wówczas do około 2°C.



Czym różni się motyl dzienny o nocnego (ćmy)?

Przyjrzyj się obu motyloom i przyporządkuj odpowiednie cechy do każdego z nich.



MOTYL NOCNY (ĆMA)

brudnica mniszka

jaskrawe ubarwienie skrzydeł

ubarwienie szaro-brązowe

cienkie czułki zakończone buławką

pierzaste (szerokie) czułki u samców

odpoczywają ze skrzydłami rozłożonymi na boki

latają o zmierzchu

skrzydła składają pionowo nad ciałem

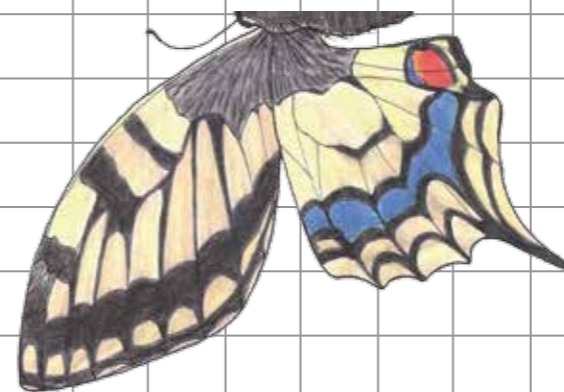
latają w dzień



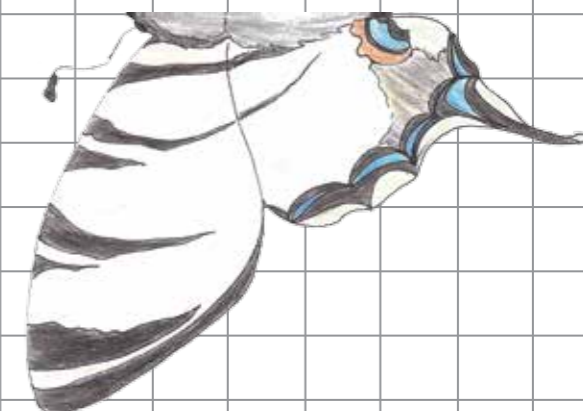
MOTYL DZIENNY

rusałka pokrzywnik

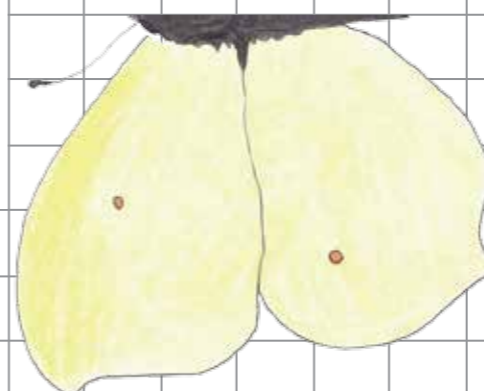
Dorysuj drugie połowy motyli oraz je pokoloruj.



paź królowej



paź żeglarz



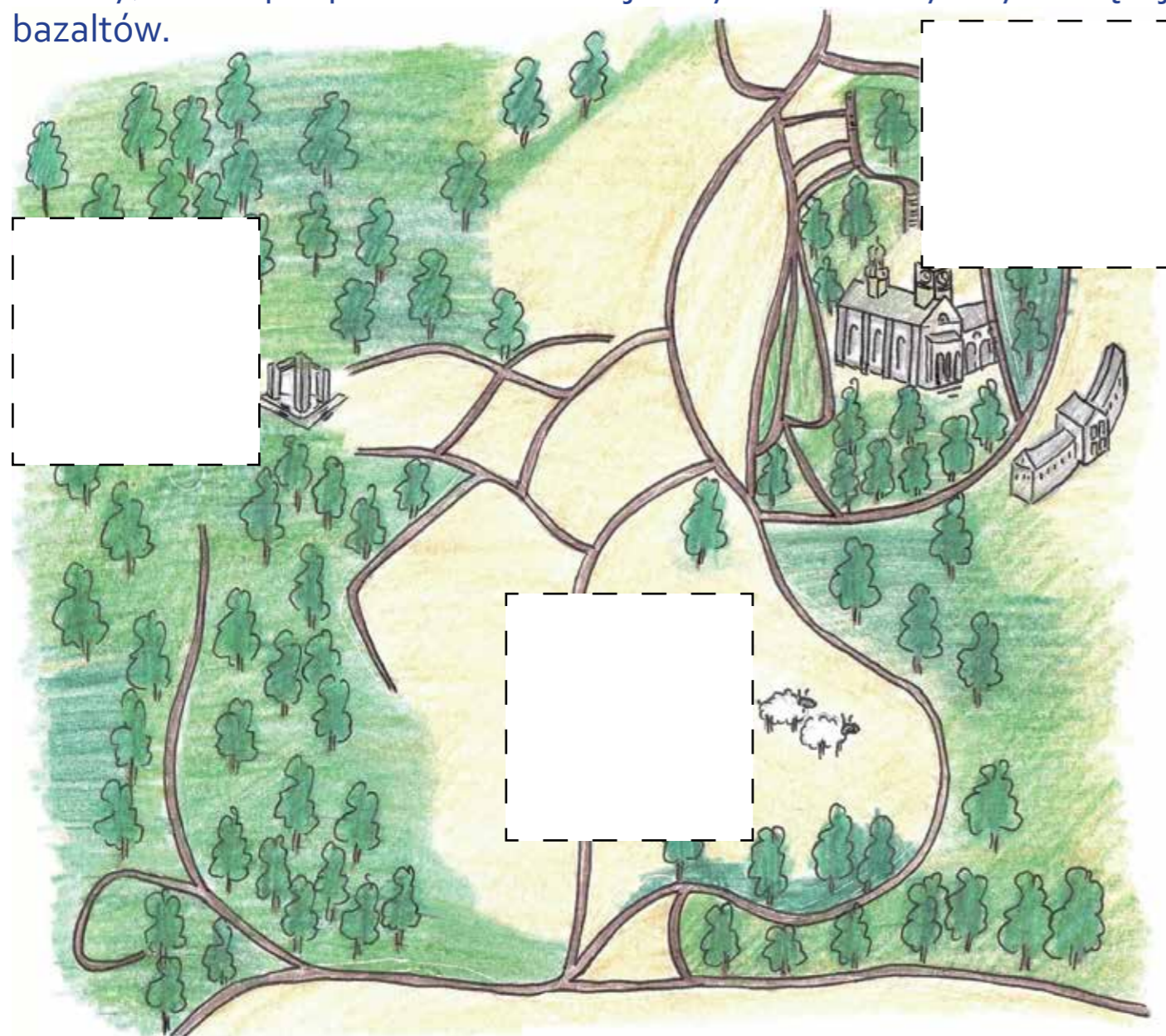
latolistek cytrynek



barczatka sosnowka

Zastanawialiście się kiedyś, gdzie jest krater wulkanu sprzed 27 mln lat? Ja myślałem, że dawny krater jest tam, gdzie teraz znajduje się rezerwat geologiczny, amfiteatr lub Grota Lurdzka. Okazało się jednak, że krater dawno uległ zniszczeniu i nie można już go zobaczyć. W rezerwacie geologicznym, amfiteatrze i Grocie Lurdzkiej były kiedyś kamieniołomy, tzn. takie miejsca, w których kopano głęboko w ziemi, żeby wydobyć z niej skały. W ten sposób powstały głębokie zagłębienia w terenie, ale żadne z nich nie jest dawnym kraterem wulkanu.

W środku tej książeczki masz naklejki, wybierz z nich trzy, przedstawiające: Grotę Lurdzką, rezerwat geologiczny i amfiteatr. Wklej je w odpowiednie miejsca na tej stronie. Spróbuj też odgadnąć, jakie skały wydobywano w każdym z tych trzech miejsc (wapień, bazalty). Mała podpowiedź: im bliżej Bazyliki św. Anny - tym więcej bazaltów.



W centrum parku krajobrazowego, na samym szczycie Góry Chełmskiej w Bazylice św. Anny, znajduje się bardzo stara (ma ponad 500 lat) i bardzo cenna, słynąca z łask, figurka św. Anny Samotrzeciej. Św. Anna była mamą Maryi i babcią Pana Jezusa. Słowo „samotrzecia” oznacza „razem we troje” lub „sama jest trzecia”. Artysta, który wyrzeźbił tę figurkę z drewna lipowego, musiał w to włożyć dużo wysiłku i cierpliwości. Jeśli i Ty się troszkę postarasz i pokolorujesz obrazek (wg poniższych zaleceń), wyłoni Ci się z niego piękna postać św. Anny trzymająca na swych rękach.... Jak myślisz kogo?



- 1 - czerwony 2 - zielony 3 - brązowy 4 - czarny
 5 - szary 6 - różowy 7 - żółty 8 - niebieski 9 - pomarańczowy

A wiecie, że Góra św. Anny, kiedyś nazywała się Górą św. Jerzego? Św. Jerzy był rzymskim wojownikiem. Pewnego dnia jego pan, zły cesarz Rzymu, nakazał mu, aby zaczął prześladować chrześcijan, źle ich traktować, a nawet zabijać. Św. Jerzy nie chciał tego robić, sam zresztą też był chrześcijaninem. Za to, że nie posłuchał cesarza był przez niego torturowany i zabity. Stracił swoje ziemskie życie, bo nie chciał zgodzić się na złe traktowanie innych. Po śmierci został uznany za świętego męczennika.

Postępuj jeszcze **legandy o walce św. Jerzego ze smokiem...**

Dawno, dawno temu pewien smok postanowił urządzić sobie kryjówkę nad źródłem. Ale ludzie z okolicznego grodziska, chodzili do źródła po wodę i za każdym razem budzili smoka i przeszkadzali mu w odpoczynku. Żeby smok za bardzo się na nich nie denerwował, ludzie dawali mu każdego dnia po jednej owcy, a jeśli jej nie mieli, to musieli oddać jedno ze swoich dzieci. Ofiara była wybierana przez losowanie. Pewnego razu wypadło na matkę księżniczkę. Księżę prosił o życie swojej córki, jednak bez rezultatu. Już miała zostać ofiarowana smokowi, gdy nagle na drodze prowadzącej do smoczej jamy pojawił się święty Jerzy. Stanął twarzą w twarz ze smokiem, obronił się znakiem krzyża. Walczył ze smokiem długo i zaciekle, aż go pokonał i uratował księżniczkę. Wdzięczna ludność wraz z księciem uwierzyli w moc Bożą działającą przez św. Jerzego, porzucili pogaństwo i przeszli na chrześcijaństwo. Od tej pory wiedli życie szczęśliwe i spokojne.

[Spróbuj pokolorować obrazek znajdujący się na następnej stronie, przedstawiający walkę św. Jerzego ze smokiem.](#)



W wolne miejsca wklej zdjęcia, o których jest mowa w opisie (pogrubione wyrazy).

Jeśli lubisz oglądać ładne budowle, to zapraszam Cię do odwiedzenia Żyrowej. Stoi tam **stary kościółek**, którego najstarsza część pochodzi jeszcze z czasów Cystersów z Jemielnicy.

Drugim ciekawym zabytkiem Żyrowej jest **pałac**, zbudowany przez ród Gaszynów ok. 370 lat temu.

Właściciel pałacu, Melchior Ferdynand Gaszyna, sprowadził na Górę Św. Anny Zakon Braci Mniejszych czyli franciszkanów, założony przez **Franciszka z Asyżu**. Franciszkanie składają Bogu trzy śluby: czystości, życia bez własności (ubóstwa) i posłuszeństwa.

Jeden z następnych spadkobierców rodu - Jerzy Adam Gaszyna, zbudował pierwsze **kaplice annogórskiej kalwarii**.

Ponieważ w dawnych czasach franciszkanie utrzymywali się tylko z jałmużny (pieniędzy i pomocy otrzymanych od innych osób), ród Gaszynów bardzo długo wspierał franciszkanów z Góry św. Anny, nie szczędząc im swoich funduszy, czy to na budowę i utrzymanie **klasztora**, rozbudowę kościoła, czy na jedzenie i inne najpotrzebniejsze rzeczy.

Mówiłem Ci już o Jerzym Adamie Gaszynie, ale czy pamiętasz czym się zasłużył?

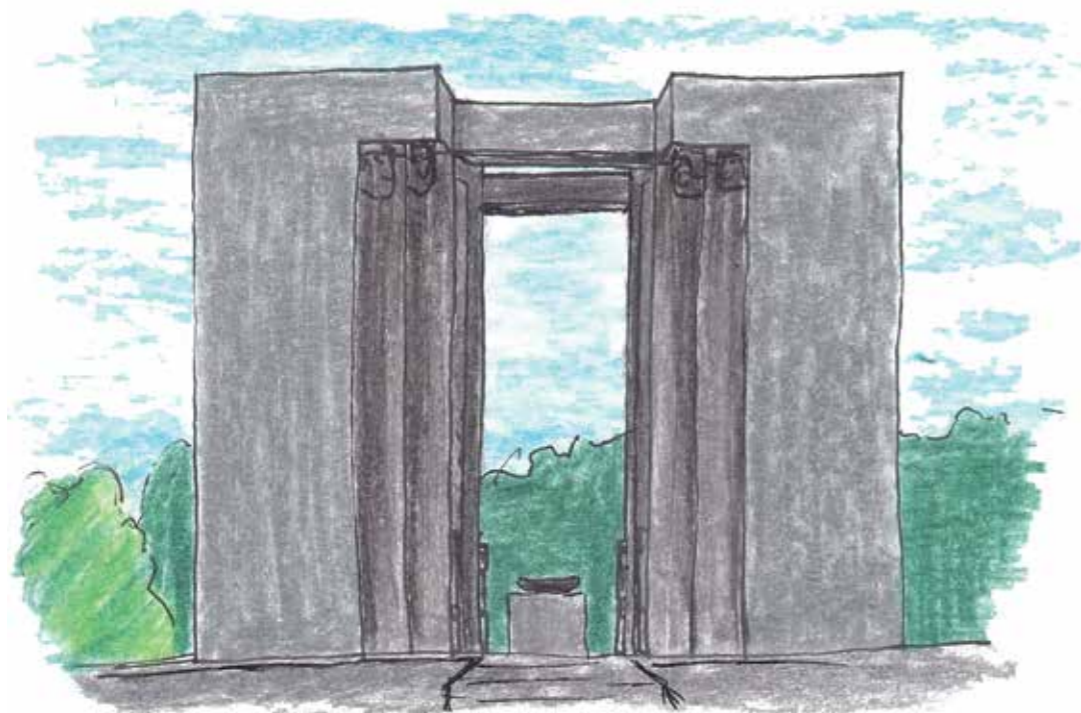
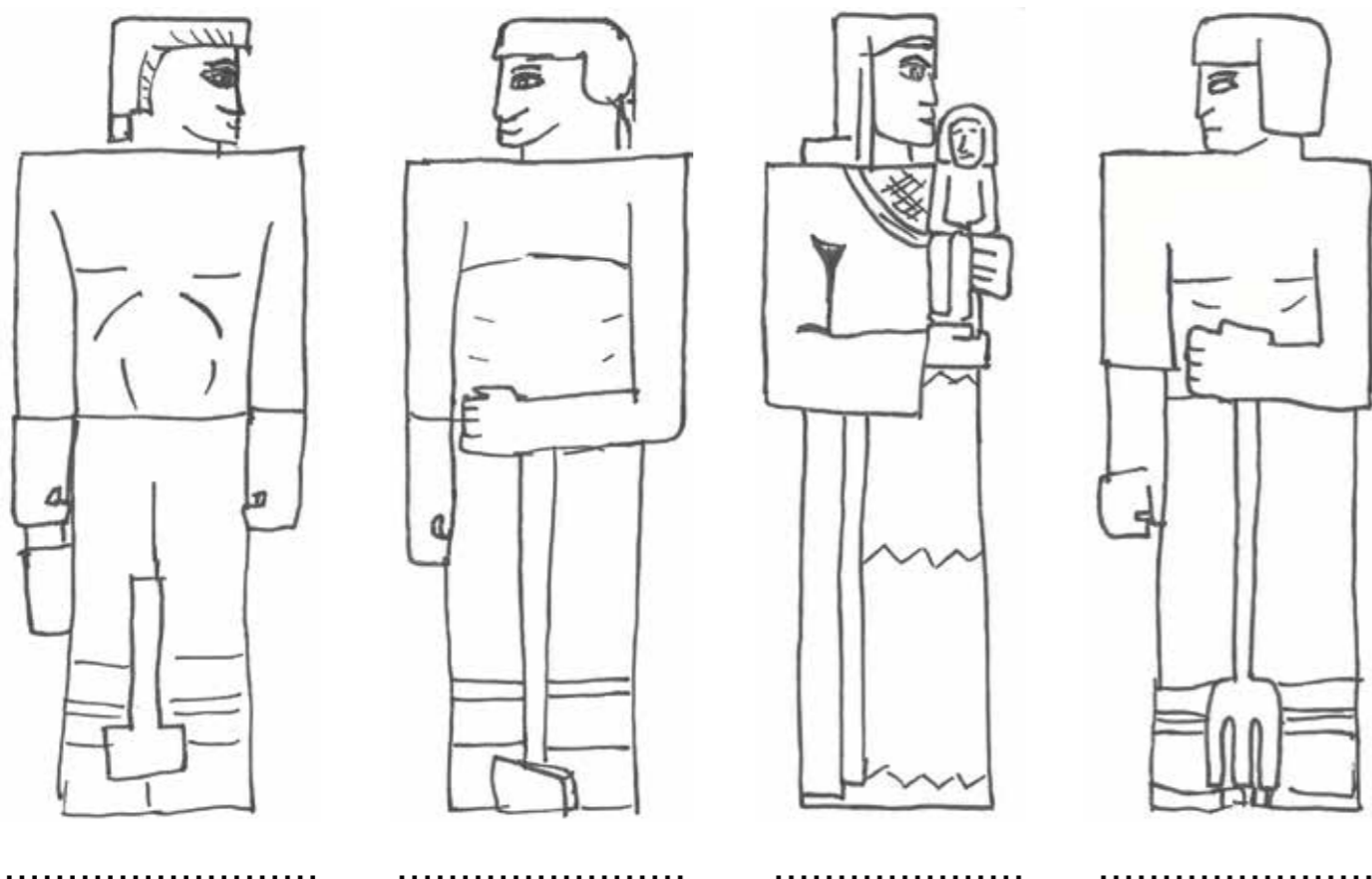
Wybudował 3 kościółki i 30 mniejszych kaplic kalwaryjskich. W języku łacińskim słowo Calvaria oznacza Golgotę, czyli wzgórze, na które Pan Jezus wnosił krzyż i na którym został ukrzyżowany. Ale słowo Golgota można rozumieć także jako całą Mękę Pańską rozpoczynającą się od modlitwy Pana Jezusa w Ogrodzie Oliwnym, aż do jego śmierci na krzyżu. Dlatego kaplice kalwaryjskie nazywamy kaplicami Męki Pańskiej.



Pierwsza kalwaria w Europie powstała w Hiszpanii. W Polsce pierwszą była kalwaria zebrzydowska pod Krakowem, a na jej wzór została wybudowana kalwaria annogórska. Ale na Górze św. Anny oprócz kaplic Męki Pańskiej są też kaplice poświęcone Matce Bożej. Dobudowane zostały nieco później i również wchodziły w skład kalwarii.

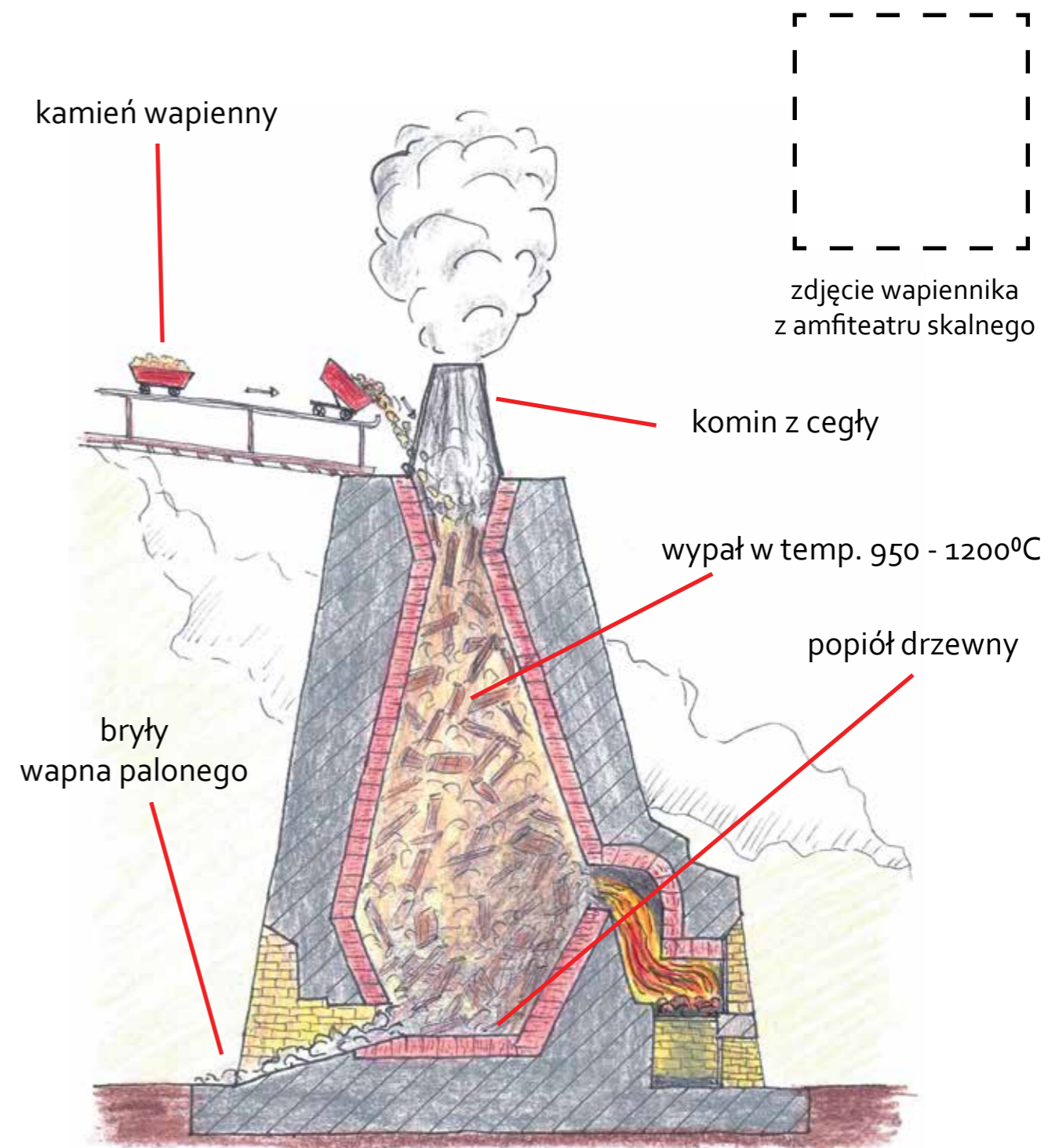


Udając się w kierunku amfiteatru, naszą uwagę zwróci okazały Pomnik Czynu Powstańczego. Ma on przypominać o powstańcach walczących o polskość Śląska, poległych w Powstaniach Śląskich. Pomnik ten zaprojektowany przez Xawerego Dunikowskiego, symbolizuje otwarty Dom Śląski. W środku pomnika wokół znicza stoją cztery postacie: matka z dzieckiem, górnik, rolnik i hutnik. Pokoloruj poniższe szkice i wpisz jaką postać przedstawiają.



Kolejnym ciekawym miejscem, znajdującym się poniżej Pomnika Czynu Powstańczego, jest największy w Polsce amfiteatr skalny. Zbudowany z naturalnego surowca - skały wapiennej. Może pomieścić 30 000 osób. Wcześniej był tu kamieniołom, w którym wydobywano wapień. Wiąże się z tym obiekt stojący nieopodal, przypominający wieżę. Jest to stary wapiennik, czyli dawny piec do wypalania wapna. Znajdź w naklejkach zdjęcie pieca wapienniczego i wklej w ramkę.

Budowa pieca wapiennego:



Mapa Parku Krajobrazowego „Góra Św. Anny”

